

# enterprise europe network

La rete europea che  
aiuta le PMI a  
innovare e a  
crescere a livello  
internazionale



Milano, 24 Ottobre 2018



# Supportare la crescita e l'occupazione

1

Enterprise Europe Network è uno strumento chiave nella strategia dell'Ue per **supportare la crescita delle PMI**

2

Lanciata nel **Febbraio 2008** dalla Commissione europea DG GROW (precedentemente "Enterprise and Industry" ENTR)

3

Co-finanziata dai programmi Ue **COSME** e **HORIZON 2020** – l'obiettivo è favorire la competitività e l'innovazione delle PMI europee

4

Il finanziamento totale è di oltre **180 milioni di EURO**

# La più grande rete mondiale a supporto delle PMI con ambizioni internazionali

- 3000 esperti locali
- 600+ partner
- in 66 paesi

# Enterprise Europe Network Italia

[www.een-italia.eu](http://www.een-italia.eu)

## ALPS

- CCIAA Torino (Coordinatore)
- Confindustria Piemonte (Torino)
- Regione Piemonte (Torino)
- Unioncamere Piemonte (Torino)
- Sportello SPIN2 (Aosta)
- Regione Liguria (Genova)
- Unioncamere Liguria (Genova)

## SME2EU

- PromoFirenze / Az. Speciale CCIAA Firenze (Coordinatore)
- Confindustria Toscana (Firenze)
- Eurosportello Confesercenti (Firenze)
- CCIAA Ascoli Piceno
- Compagnia delle Opere di Pesaro Urbino
- Sviluppumbria S.p.A. (Perugia, Terni)

## ELSE

- Consiglio Nazionale delle Ricerche (Roma) (Coordinatore)
- APRE (Agenzia per la Promozione della Ricerca Europea) (Roma)
- Lazio Innova (Roma)
- Confcommercio – Imprese per l'Italia (Roma)
- Unioncamere Lazio (Roma)
- Università degli Studi di Roma «Tor Vergata»
- Confindustria Sardegna (Cagliari)
- Sardegna Ricerche (Pula – CA)

## SIMPLER

- Finlombarda S.p.A. (Milano) (Coordinatore) con il supporto di Regione Lombardia
- CNA Lombardia (Milano)
- Confindustria Lombardia (Milano)
- FAST (Milano)
- Innovhub-SSI / Az. Speciale CCIAA Milano
- Unioncamere Lombardia (Milano)
- ASTER (Bologna)
- CNA Emilia Romagna (Bologna)
- Confindustria Emilia-Romagna (Bologna)
- ENEA (Bologna)
- SIDI Eurosportello / Az. Speciale CCIAA Ravenna
- Unioncamere Emilia-Romagna (Bologna)

## FRIEND EUROPE

- Unioncamere del Veneto (Venezia) (Coordinatore)
- ENEA (Venezia)
- Veneto Innovazione (Venezia)
- AREA Science Park (Trieste)
- ARIES / Az. Speciale CCIAA Trieste
- ConCentro / Az. Speciale CCIAA Pordenone
- IDM Südtirol - Alto Adige (Bolzano)
- Informest Consulting (Gorizia)
- IPSE (Bolzano)
- I.TER. / Az. Speciale CCIAA Udine
- Trentino Sviluppo (Rovereto - TN)

## BRIDGEconomies

- S.I. IMPRESA / Az. Speciale CCIAA Napoli (Coordinatore)
- Agenzia di Sviluppo / Az. Speciale CCIAA Chieti
- CCIAA Teramo
- Unioncamere Basilicata (Potenza)
- ENEA (Portici – NA)
- Unioncamere Campania (Napoli)
- Unioncamere Calabria (Lamezia Terme -CZ)
- SPIN (Rende – CS)
- Unioncamere Molise (Campobasso)
- Unioncamere Puglia (Bari)
- Consorzio ARCA (Palermo)
- Sicindustria (Palermo)



# Un'ampia gamma di servizi per PMI orientate alla crescita

## PARTNERSHIP INTERNAZIONALI

Database di ricerca partner

Brokerage events

Company missions

## SUPPORTO ALL'INNOVAZIONE

Accesso al credito e ai finanziamenti europei

Servizi per migliorare la gestione dell'innovazione

Trasferimento tecnologico

## SUPPORTO SPECIALISTICO

Consulenza sulle leggi e gli standard europei

Market intelligence

IPR expertise

# Partnership internazionali

Il **database** della rete contiene migliaia di **profili di ricerca partner**.  
Inoltre EEN organizza:

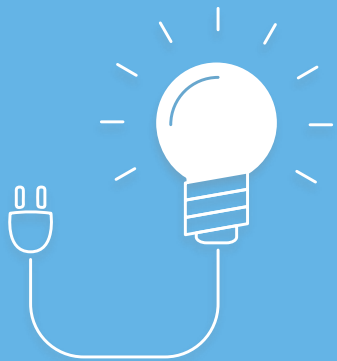
**Eventi di Matchmaking** in tutta Europa dove le PMI possono incontrare di persona potenziali partner d'affari.

**Company missions** che prevedono visite in aziende e centri d'eccellenza e incontri B2B internazionali focalizzati



# Supporto all'innovazione

## Servizi personalizzati per favorire l'innovazione delle PMI



Consulenza per accedere ai finanziamenti europei per la R&I (H2020, ...)

Servizi per i beneficiari dello SME Instrument

Supporto alle PMI nello sviluppo delle capacità di ricerca e innovazione (es. servizi KAMINLER)

Aiuto nel trovare le tecnologie rispondenti a specifiche esigenze di innovazione

Aiuto nel trovare finanziamenti necessari per la crescita

# Supporto specialistico

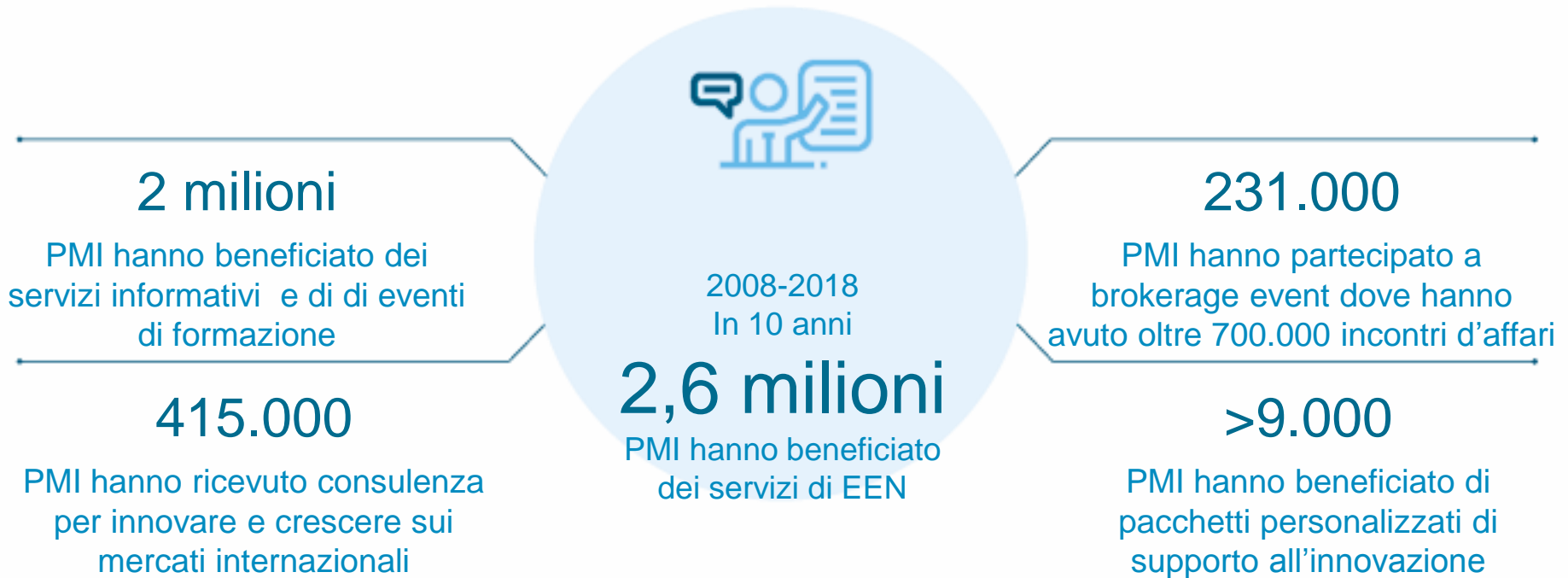
Gli esperti della rete forniscono consulenza personalizzata



- | Consulenza su come fare business in altri paesi
- | Identificare le migliori opportunità di mercato per le PMI
- | Informazioni su legislazione e standard Ue
- | Consulenza sulla proprietà intellettuale
- | Facilitare il feedback delle PMI sulle leggi/regole Ue



# 10 anni 2008-2018



# Clienti soddisfatti dei servizi EEN



86 %

Tasso medio di soddisfazione  
dei clienti

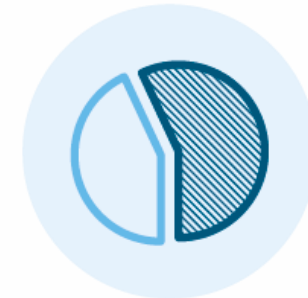
# Impatto atteso dei servizi EEN



65 %  
di PMI si aspetta di  
aumentare il proprio  
fatturato



85 %  
di PMI si aspetta di  
creare o preservare  
posti di lavoro



54 %  
di PMI si aspetta di  
incrementare la  
propria quota di  
mercato

# Per maggiori informazioni

Laura Savini

Finlombarda S.p.A.

[laura.savini@finlombarda.it](mailto:laura.savini@finlombarda.it)

Tel: +39 0260744353

[een.ec.europa.eu](http://een.ec.europa.eu)

[eensimpler.it](http://eensimpler.it)

[een.ec.europa.eu](http://een.ec.europa.eu)

Finlombarda

